

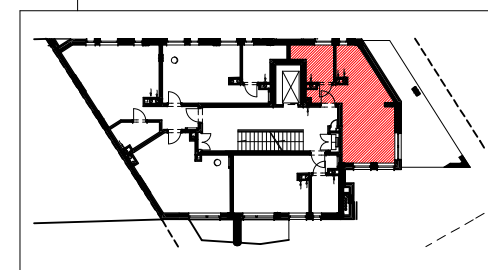
**BUDYNEK
MIESZKALNY
WIELORODZINNY**

ADRES :
GRODZIŃSKA 48 WARSZAWA

NR MIESZKANIA M-3.2

PIĘTRO III PIĘTRO

NR	NAZWA POMIESZCZENIA	m ²
3.2.1	HOLL	2,79 m ²
3.2.2	POKÓJ DZIENNY	13,75 m ²
3.2.3	ANEKS KUCH.	8,95 m ²
3.2.4	ŁAZIENKA	5,50 m ²
RAZEM		30,99 m²
BALKON		37,43 m²



UWAGA:
1. WYMIARY POMIESZCZEŃ, LOKALIZACJĘ PRZYBORÓW SANITARNYCH ETC PODANO ZGODNIE Z PROJEKTEM BUDOWLANYM.
ELEMENTY WYPOSAŻENIA, MEBLE SĄ JEDYNIĘ PROPOZYCJĄ, NIE STANOWIĄ ELEMENTU LOKALU, NIE STANOWIĄ OFERTY W ROZUMIENIU KC.
2. MOGĄ WYSTĄPIĆ NIEWIELKIE RÓŻNICE WYMIARÓW I USYTUOWANIA ELEMENTÓW W PROJEKCIE WYKONAWCZYM I POWSTAŁE W TRAKCIE REALIZACJI PRAC BUDOWLANYCH.
3. ZESTAWIENIE POWIERZCHNI UŻYTKOWYCH POSZCZEGÓLNYCH POMIESZCZEŃ I LOKALU PODANO NA PODSTAWIE PROJEKTU BUDOWLANEGO; OBLICZENIE POWIERZCHNI UŻYTKOWYCH POSZCZEGÓLNYCH POMIESZCZEŃ I LOKALU WYKONANO ZGODNIE Z POLSKĄ NORMĄ PN-ISO9836

PROJEKTOWAŁ :
arch. Andrzej Lesiewicz
arch. Marek Jełowicki