

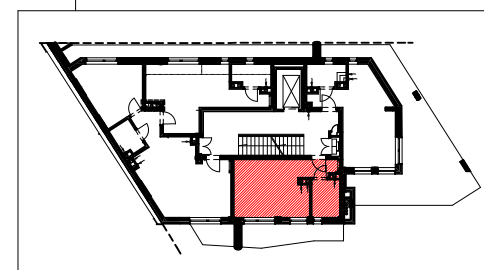
**BUDYNEK
MIESZKALNY
WIELORODZINNY**

ADRES :
GRODZIŃSKA 48 WARSZAWA

NR MIESZKANIA M-4.1

PIĘTRO IV PIĘTRO

NR	NAZWA POMIESZCZENIA	m2
4.1.1	HOLL	2,96 m ²
4.1.2	ŁAZIENKA	4,55 m ²
4.1.3	POKÓJ DZIENNY Z ANEKSEM KUCH.	17,87 m ²
RAZEM		25,38 m²
	BALKON	9,40 m ²



UWAGA:
1. WYMIARY POMIESZCZEŃ, LOKALIZACJĘ PRZYBORÓW SANITARNYCH ETC PODANO ZGODNIE Z PROJEKTEM BUDOWLANYM.
ELEMENTY WYPOSAŻENIA, MEBLE SĄ JEDYNIEM PROPOZYCJĄ, NIE STANOWIĄ ELEMENTU LOKALU, NIE STANOWIĄ OFERTY W ROZUMIENIU KC.
2. MOGĄ WYSTĄPIĆ NIEWIELKIE RÓŻNICE WYMIARÓW I USYTUOWANIA ELEMENTÓW W PROJEKCIE WYKONAWCZYM I POWSTAŁE W TRAKCIE REALIZACJI PRAC BUDOWLANYCH.
3. ZESTAWIENIE POWIERZCHNI UŻYTKOWYCH POSZCZEGÓLNYCH POMIESZCZEŃ I LOKALU PODANO NA PODSTAWIE PROJEKTU BUDOWLANEGO; OBLICZENIE POWIERZCHNI UŻYTKOWYCH POSZCZEGÓLNYCH POMIESZCZEŃ I LOKALU WYKONANO ZGODNIE Z POLSKĄ NORMĄ PN-ISO9836

PROJEKTOWAŁ :
arch. Andrzej Lesiewicz
arch. Marek Jełowicki