

**BUDYNEK
MIESZKALNY
WIELORODZINNY**

ADRES :
GRODZIŃSKA 48 WARSZAWA

NR MIESZKANIA M-4.2

PIĘTRO IV PIĘTRO

NR NAZWA POMIESZCZENIA m2

4.2.1 HOLL 2,79 m²

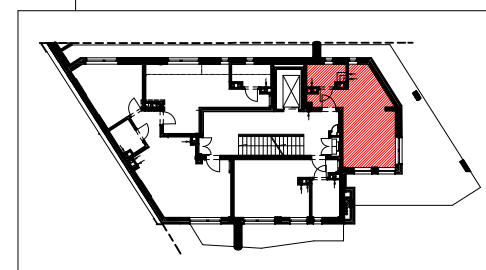
4.2.2 POKÓJ DZIENNY 13,75 m²

4.2.3 ANEKS KUCH. 6,32 m²

4.2.4 ŁAZIENKA 3,67 m²

RAZEM 26,53 m²

BALKON 40,34 m²



UWAGA:

1. WYMIARY POMIESZCZEŃ, LOKALIZACJĘ PRZYBORÓW SANITARNYCH ETC PODANO ZGODNIE Z PROJEKTEM BUDOWLANYM.
2. ELEMENTY WYPOSAŻENIA, MEBLE SĄ JEDYNIĘ PROPOZYCJĄ, NIE STANOWIĄ ELEMENTU LOKALU, NIE STANOWIĄ OFERTY W ROZUMIENIU KC.
3. MOGĄ WYSTĄPIĆ NIEWIELKIE RÓŻNICE WYMIARÓW I USYTUOWANIA ELEMENTÓW W PROJEKCIE WYKONAWCZYM I POWSTAŁE W TRAKCIE REALIZACJI PRAC BUDOWLANYCH.
3. ZESTAWIENIE POWIERZCHNI UŻYTKOWYCH POSZCZEGÓLNYCH POMIESZCZEŃ I LOKALU PODANO NA PODSTAWIE PROJEKTU BUDOWLANEGO; OBLICZENIE POWIERZCHNI UŻYTKOWYCH POSZCZEGÓLNYCH POMIESZCZEŃ I LOKALU WYKONANO ZGODNIE Z POLSKĄ NORMĄ PN-ISO9836

PROJEKTOWAŁ :
arch. Andrzej Lesiewicz
arch. Marek Jełowicki