

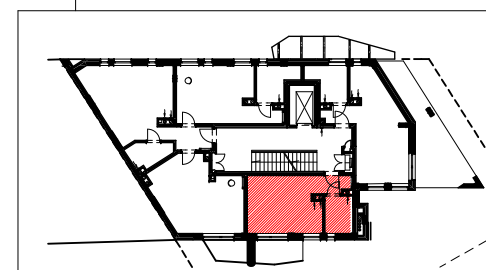
**BUDYNEK  
MIESZKALNY  
WIELORODZINNY**

**ADRES :**  
GRODZIŃSKA 48 WARSZAWA

**NR MIESZKANIA** M-1.1

**PIĘTRO** I PIĘTRO

NR	NAZWA POMIESZCZENIA	m2
1.1.1	HOLL	2,96 m <sup>2</sup>
1.1.2	ŁAZIENKA	4,55 m <sup>2</sup>
1.1.3	POKÓJ DZIENNY Z ANEKSEM KUCH.	17,87 m <sup>2</sup>
<b>RAZEM</b>		<b>25,38 m<sup>2</sup></b>
<b>BALKON</b>		<b>5,14 m<sup>2</sup></b>



**UWAGA:**  
1. WYMIARY POMIESZCZEŃ, LOKALIZACJĘ PRZYBORÓW SANITARNYCH ETC PODANO ZGODNIE Z PROJEKTEM BUDOWLANYM.  
ELEMENTY WYPOSAŻENIA, MEBLE SĄ JEDYNIEM PROPOZYCJĄ, NIE STANOWIĄ ELEMENTU LOKALU, NIE STANOWIĄ OFERTY W ROZUMIENIU KC.  
2. MOGĄ WYSTĄPIĆ NIEWIELKIE RÓŻNICE WYMIARÓW I USYTUOWANIA ELEMENTÓW W PROJEKCIE WYKONAWCZYM I POWSTAŁE W TRAKCIE REALIZACJI PRAC BUDOWLANYCH.  
3. ZESTAWIENIE POWIERZCHNI UŻYTKOWYCH POSZCZEGÓLNYCH POMIESZCZEŃ I LOKALU PODANO NA PODSTAWIE PROJEKTU BUDOWLANEGO; OBLICZENIE POWIERZCHNI UŻYTKOWYCH POSZCZEGÓLNYCH POMIESZCZEŃ I LOKALU WYKONANO ZGODNIE Z POLSKĄ NORMĄ PN-ISO9836

**PROJEKTOWAŁ :**  
arch. Andrzej Lesiewicz  
arch. Marek Jełowicki