

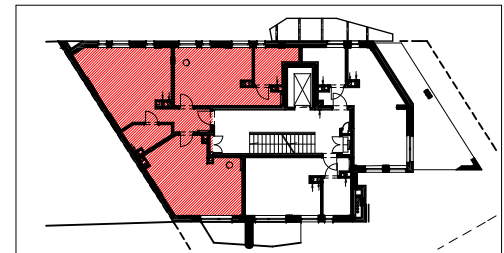
**BUDYNEK
MIESZKALNY
WIELORODZINNY**

ADRES :
GRODZIŃSKA 48 WARSZAWA

NR MIESZKANIA M-1.3

PIĘTRO I PIĘTRO

NR	NAZWA POMIESZCZENIA	m ²
1.3.1	HOLL	3,59 m ²
1.3.2	ŁAZIENKA	4,05 m ²
1.3.3	SYPIALNIA	25,57 m ²
1.3.4	POKÓJ DZIENNY Z ANEKSEM KUCH.	25,59 m ²
1.3.5	SYPIALNIA	18,47 m ²
1.3.6	HOLL	3,00 m ²
1.3.7	ŁAZIENKA	5,58 m ²
RAZEM		85,85 m²
BALKON		3,91 m ²



UWAGA:
1. WYMIARY POMIESZCZEŃ, LOKALIZACJĘ PRZYBORÓW SANITARNYCH ETC PODANO ZGODNIE Z PROJEKTEM BUDOWLANYM.
ELEMENTY WYPOSAŻENIA, MEBLE SĄ JEDYNI PROPOZYCJA, NIE STANOWIĄ ELEMENTU LOKALU, NIE STANOWIĄ OFERTY W ROZUMIENIU KC.
2. MOGĄ WYSTĄPIĆ NIEWIELKIE RÓŻNICE WYMIARÓW I USYTUOWANIA ELEMENTÓW W PROJEKCIE WYKONAWCZYM I POWSTAŁE W TRAKCIE REALIZACJI PRAC BUDOWLANYCH.
3. ZESTAWIENIE POWIERZCHNI UŻYTKOWYCH POSZCZEGÓLNYCH POMIESZCZEŃ I LOKALU PODANO NA PODSTAWIE PROJEKTU BUDOWLANEGO; OBLICZENIE POWIERZCHNI UŻYTKOWYCH POSZCZEGÓLNYCH POMIESZCZEŃ I LOKALU WYKONANO ZGODNIE Z POLSKĄ NORMĄ PN-ISO9836

PROJEKTOWAŁ :
arch. Andrzej Lesiewicz
arch. Marek Jełowicki