

**BUDYNEK
MIESZKALNY
WIELORODZINNY**

ADRES :
GRODZIŃSKA 48 WARSZAWA

NR MIESZKANIA M-3.1

PIĘTRO III PIĘTRO

NR NAZWA POMIESZCZENIA m²

3.1.1 HOLL 2,96 m²

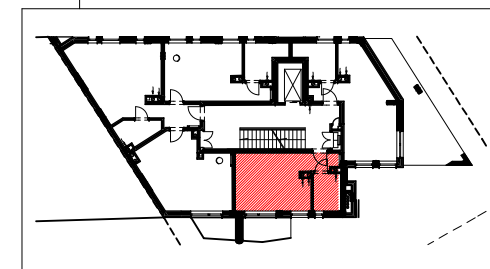
3.1.2 ŁAZIENKA 4,55 m²

3.1.3 POKÓJ DZIENNY Z

ANEKSEM KUCH. 17,87 m²

RAZEM 25,38 m²

BALKON 9,40 m²



UWAGA:
1. WYMIARY POMIESZCZEŃ, LOKALIZACJĘ PRZYBORÓW SANITARNYCH ETC PODANO ZGODNIE Z PROJEKTEM BUDOWLANYM.
ELEMENTY WYPOSAŻENIA, MEBLE SĄ JEDYNIEM PROPOZYCJĄ, NIE STANOWIĄ ELEMENTU LOKALU, NIE STANOWIĄ OFERTY W ROZUMIENIU KC.
2. MOGĄ WYSTĄPIĆ NIEWIELKIE RÓŻNICE WYMIARÓW I USYTUOWANIA ELEMENTÓW W PROJEKCIE WYKONAWCZYM I POWSTAŁE W TRAKCIE REALIZACJI PRAC BUDOWLANYCH.
3. ZESTAWIENIE POWIERZCHNI UŻYTKOWYCH POSZCZEGÓLNYCH POMIESZCZEŃ I LOKALU PODANO NA PODSTAWIE PROJEKTU BUDOWLANEGO; OBLICZENIE POWIERZCHNI UŻYTKOWYCH POSZCZEGÓLNYCH POMIESZCZEŃ I LOKALU WYKONANO ZGODNIE Z POLSKĄ NORMĄ PN-ISO9836

PROJEKTOWAŁ :
arch. Andrzej Lesiewicz
arch. Marek Jełowicki