



**BUDYNEK
MIESZKALNY
WIELORODZINNY Z
USŁUGAMI**

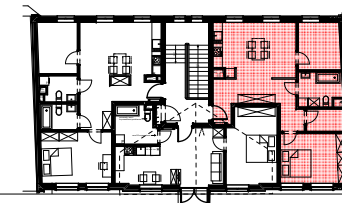
ADRES :
RADZYWIŃSKA 49 WARSZAWA

NR LOKALU MI 1.1

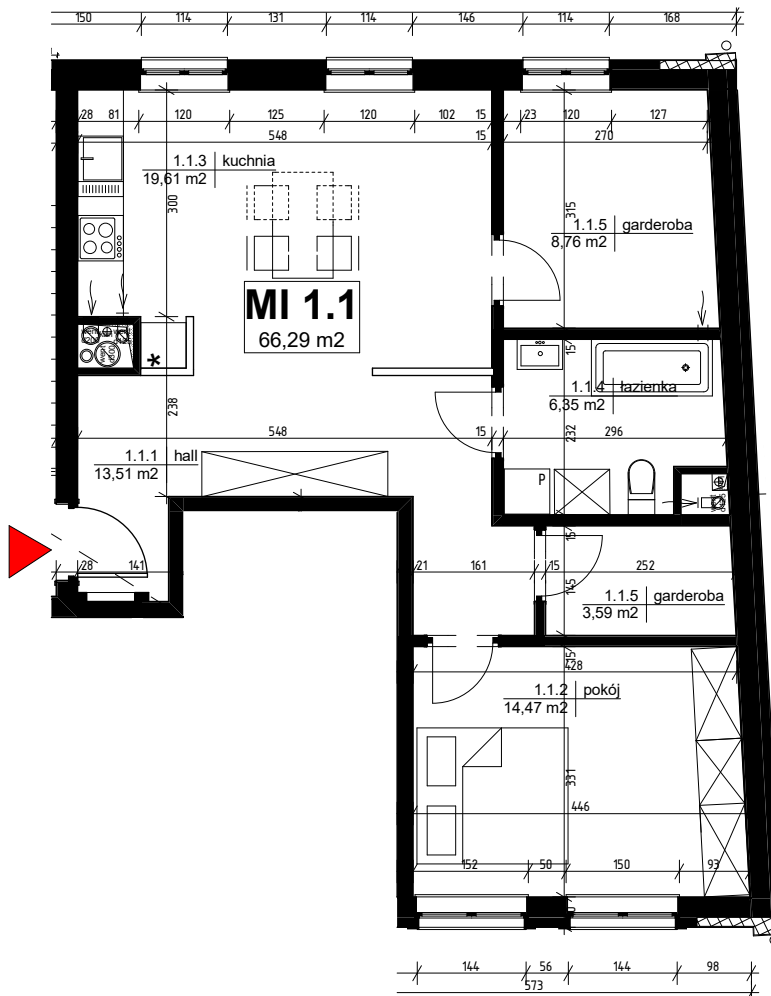
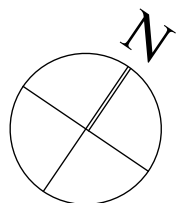
POZIOM 1 PIĘTRO

POWIERZCHNIA 66,29 m²

HALL	13,51 m ²
POKÓJ	14,47 m ²
KUCHNIA	19,61 m ²
GARDEROBA	8,76 m ²
GARDEROBA	3,59 m ²
ŁAZIENKA	6,35 m ²



PROJEKTOWAŁ :
arch. Andrzej Lesiewicz
arch. Marek Jełowicki



UWAGA:

1. WYMIARY POMIESZCZEŃ, LOKALIZACJĘ PRZYBORÓW SANITARNYCH ETC PODANO ZGODNIE Z PROJEKTEM BUDOWLANYM. ELEMENTY WYPOSAŻENIA, MEBLE SĄ JEDYNIEM PROPOZYCJĄ, NIE STANOWIĄ ELEMENTU LOKALU, NIE STANOWIĄ OFERTY W ROZUMIENIU KC.
2. MOGĄ WYSTĄPIĆ NIEWIELKIE RÓŻNICE WYMIARÓW I USYTUOWANIA ELEMENTÓW W PROJEKCIE WYKONAWCZYM I POWSTAŁE W TRAKCIE REALIZACJI PRAC BUDOWLANYCH.
3. ZESTAWIENIE POWIERZCHNI UŻYTKOWYCH POSZCZEGÓLNYCH POMIESZCZEŃ I LOKALU PODANO NA PODSTAWIE PROJEKTU BUDOWLANEGO; OBLICZENIE POWIERZCHNI UŻYTKOWYCH POSZCZEGÓLNYCH POMIESZCZEŃ I LOKALU WYKONANO ZGODNIE Z POLSKĄ NORMĄ PN-ISO9836