



**BUDYNEK  
MIESZKALNY  
WIELORODZINNY Z  
USŁUGAMI**

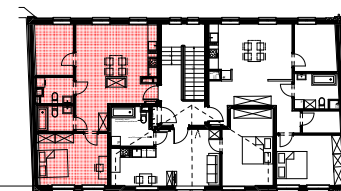
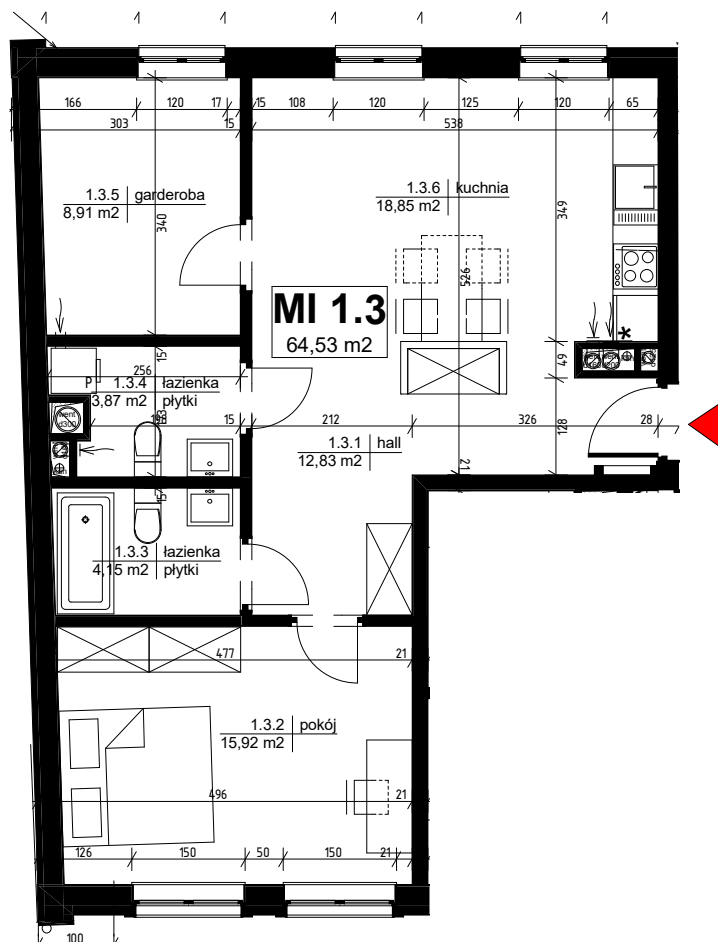
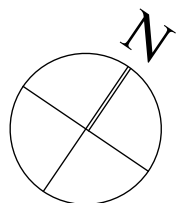
**ADRES :**  
RADZYWIŃSKA 49 WARSZAWA

**NR LOKALU MI 1.3**

**POZIOM 1 PIĘTRO**

**POWIERZCHNIA 64,53 m<sup>2</sup>**

HALL	12,83 m <sup>2</sup>
POKÓJ	15,92 m <sup>2</sup>
KUCHNIA	18,85 m <sup>2</sup>
GARDEROBA	8,91 m <sup>2</sup>
ŁAZIENKA	3,87 m <sup>2</sup>
ŁAZIENKA	4,15 m <sup>2</sup>



**UWAGA:**

1. WYMIARY POMIESZCZEŃ, LOKALIZACJĘ PRZYBORÓW SANITARNYCH ETC PODANO ZGODNIE Z PROJEKTEM BUDOWLANYM. ELEMENTY WYPOSAŻENIA, MEBLE SĄ JEDYNIEM PROPOZYCJĄ, NIE STANOWIĄ ELEMENTU LOKALU, NIE STANOWIĄ OFERTY W ROZUMIENIU KC.
2. MOGĄ WYSTĄPIĆ NIEWIELKIE RÓŻNICE WYMIARÓW I USYTUOWANIA ELEMENTÓW W PROJEKCIE WYKONAWCZYM I POWSTAŁE W TRAKCIE REALIZACJI PRAC BUDOWLANYCH.
3. ZESTAWIENIE POWIERZCHNI UŻYTKOWYCH POSZCZEGÓLNYCH POMIESZCZEŃ I LOKALU PODANO NA PODSTAWIE PROJEKTU BUDOWLANEGO; OBLICZENIE POWIERZCHNI UŻYTKOWYCH POSZCZEGÓLNYCH POMIESZCZEŃ I LOKALU WYKONANO ZGODNIE Z POLSKĄ NORMĄ PN-ISO9836

**PROJEKTOWAŁ :**  
arch. Andrzej Lesiewicz  
arch. Marek Jełowicki