

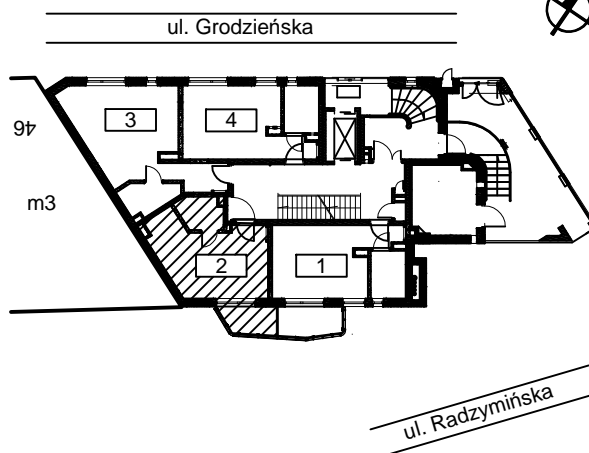
Uwagi:  
Pomiar i opracowanie wykonano zgodnie z normą PN-ISO 9836:1997.

Rodzaj pracy:  
**GEODEZYJNA INWENTARYZACJA  
POWIERZCHNI UŻYTKOWEJ LOKALU MIESZKALNEGO**

Investycja:  
**ETAP I  
Budynek mieszkalny wielorodzinny**

Adres budynku: **Warszawa, dzielnica Praga Północ  
ul. Grodzieńska 48  
obręb 4-14-01  
działka nr ew. 37**

Usytuowanie lokalu w budynku:



Numer lokalu mieszkalnego	2
Kondygnacja	1 ( parter)

Wykonawca:  
**GEOPOL** Przedsiębiorstwo Usług Geodezyjnych  
GEOPOL s.c. Andrzej Gałecki, Dorota Gałecka  
ul. Dzielna 21 m 22A, 01-029 Warszawa

**ZESTAWIENIE POWIERZCHNI**

Nr	Nazwa pomieszczenia	Powierzchnia [m <sup>2</sup> ]
2.1	hall	1,88
2.2	łazienka	3,63
2.3	pokój dzienny z aneksem kuchennym	19,42
	<b>razem powierzchnia użytkowa</b>	<b>24,93</b>
2.4	balkon	

Pomierzył	23.09.2021	Krzysztof Bielawski
Sprawdził	23.09.2021	