

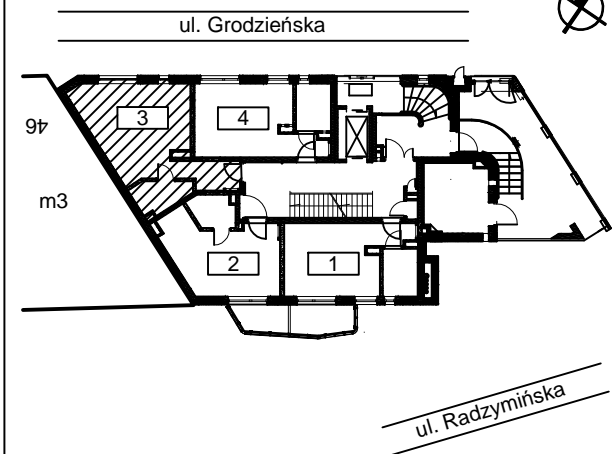
Uwagi:
Pomiar i opracowanie wykonano zgodnie z normą PN-ISO 9836:1997.

Rodzaj pracy:
**GEODEZYJNA INWENTARYZACJA
POWIERZCHNI UŻYTKOWEJ LOKALU MIESZKALNEGO**

Investycja:
**ETAP I
Budynek mieszkalny wielorodzinny**

Adres budynku: **Warszawa, dzielnica Praga Północ
ul. Grodzieńska 48
obręb 4-14-01
działka nr ew. 37**

Usytuowanie lokalu w budynku:



Numer lokalu mieszkalnego	3
Kondygnacja	1 (parter)

Wykonawca:
GEOPOL Przedsiębiorstwo Usług Geodezyjnych
GEOPOL s.c. Andrzej Gałecki, Dorota Gałecka
ul. Dzielna 21 m 22A, 01-029 Warszawa

ZESTAWIENIE POWIERZCHNI

Nr	Nazwa pomieszczenia	Powierzchnia [m ²]
3.1	hall	3,30
3.2	łazienka	4,10
3.3	pokój dzienny z aneksem kuchennym	25,52
razem powierzchnia użytkowa		32,92

Pomierzył	23.09.2021	Krzysztof Bielawski
Sprawdził	23.09.2021	