

Uwagi:  
Pomiar i opracowanie wykonano zgodnie z normą PN-ISO 9836:1997.

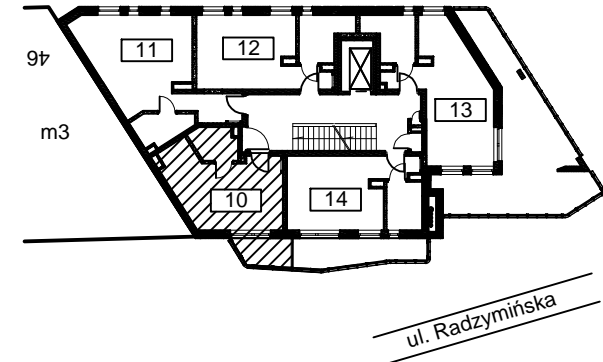
Rodzaj pracy:  
**GEODEZYJNA INWENTARYZACJA  
POWIERZCHNI UŻYTKOWEJ LOKALU MIESZKALNEGO**

Investycja:  
**ETAP I  
Budynek mieszkalny wielorodzinny**


Adres budynku: **Warszawa, dzielnica Praga Północ  
ul. Grodzieńska 48  
obręb 4-14-01  
działka nr ew. 37**

Usytuowanie lokalu w budynku:

ul. Grodzieńska

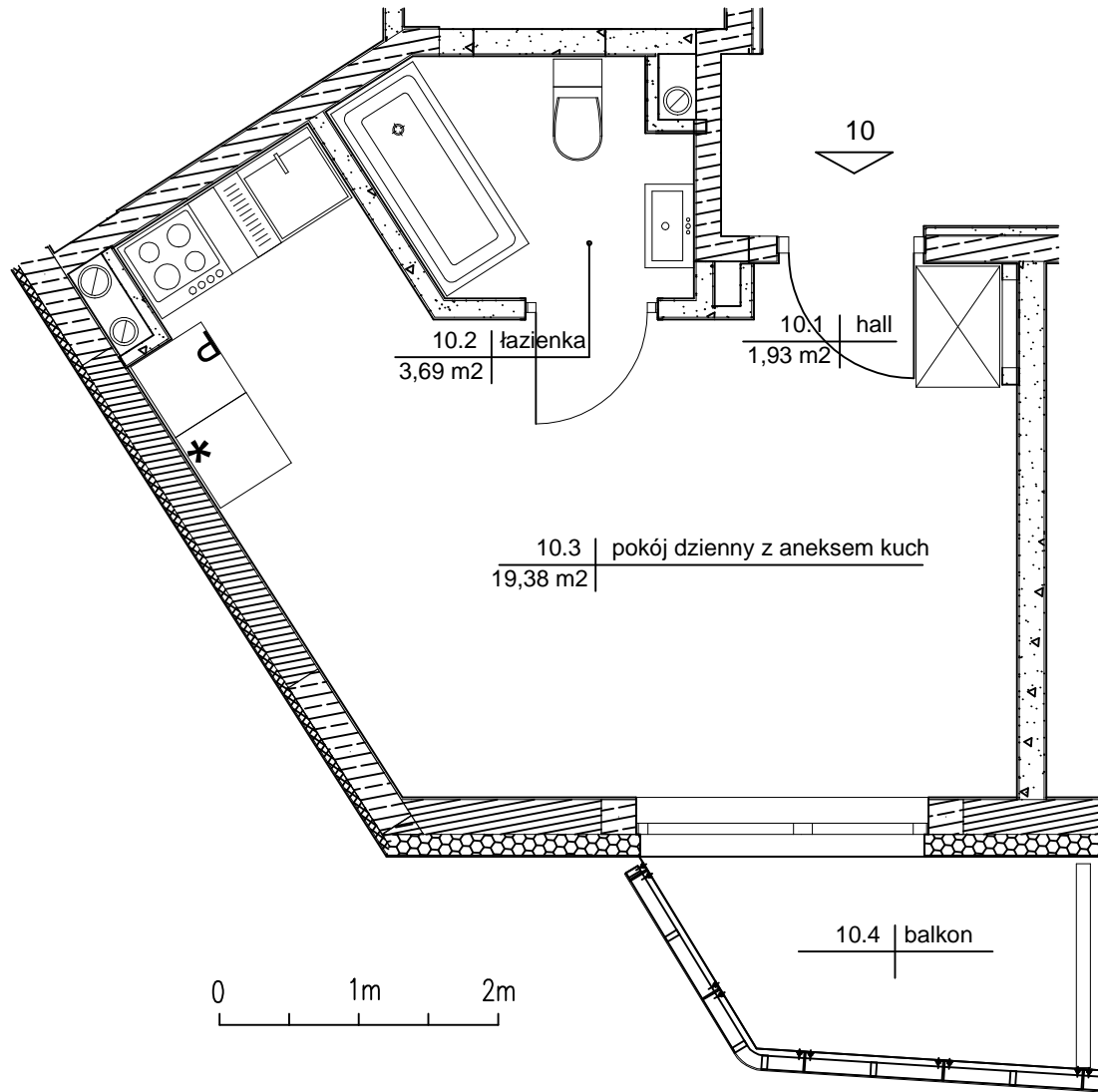


Numer lokalu mieszkalnego	10
Kondygnacja	3 (2 piętro)

Wykonawca:  
 Przedsiębiorstwo Usług Geodezyjnych  
GEOPOL s.c. Andrzej Gałecki, Dorota Gałecka  
ul. Dzielna 21 m 22A, 01-029 Warszawa

Pomierzył	23.09.2021	Krzysztof Bielawski
-----------	------------	---------------------

Sprawdził	23.09.2021	
-----------	------------	--



#### ZESTAWIENIE POWIERZCHNI

Nr	Nazwa pomieszczenia	Powierzchnia [m <sup>2</sup> ]
10.1	hall	1,93
10.2	łazienka	3,69
10.3	pokój dzienny z aneksem kuchennym	19,38
	razem powierzchnia użytkowa	25,00
10.4	balkon	