

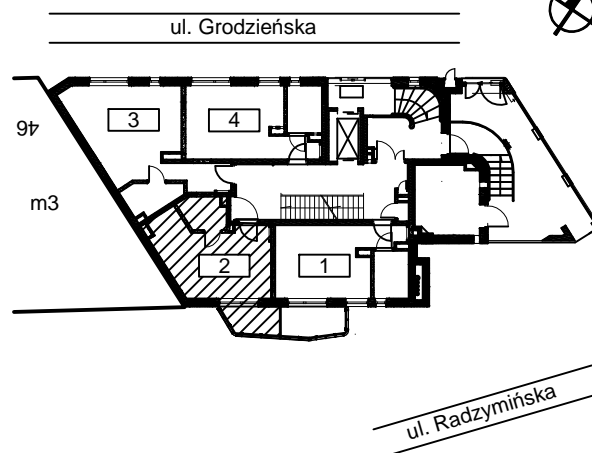
Uwagi:
Pomiar i opracowanie wykonano zgodnie z normą PN-ISO 9836:1997.

Rodzaj pracy:
**GEODEZYJNA INWENTARYZACJA
POWIERZCHNI UŻYTKOWEJ LOKALU MIESZKALNEGO**

Investycja:
**ETAP I
Budynek mieszkalny wielorodzinny**

Adres budynku: **Warszawa, dzielnica Praga Północ
ul. Grodzieńska 48
obręb 4-14-01
działka nr ew. 37**

Usytuowanie lokalu w budynku:



| | |
|---------------------------|-------------|
| Numer lokalu mieszkalnego | 2 |
| Kondygnacja | 1 (parter) |

Wykonawca:
GEOPOL Przedsiębiorstwo Usług Geodezyjnych
GEOPOL s.c. Andrzej Gałecki, Dorota Gałecka
ul. Dzielna 21 m 22A, 01-029 Warszawa

ZESTAWIENIE POWIERZCHNI

| Nr | Nazwa pomieszczenia | Powierzchnia [m ²] |
|-----|------------------------------------|--------------------------------|
| 2.1 | hall | 1,88 |
| 2.2 | łazienka | 3,64 |
| 2.3 | pokój dzienny z aneksem kuchennym | 19,51 |
| | razem powierzchnia użytkowa | 25,03 |
| 2.4 | balkon | 0,00 |

| | | |
|-----------|------------|---------------------|
| Pomierzył | 23.09.2021 | Krzysztof Bielawski |
| Sprawdził | 23.09.2021 | |