

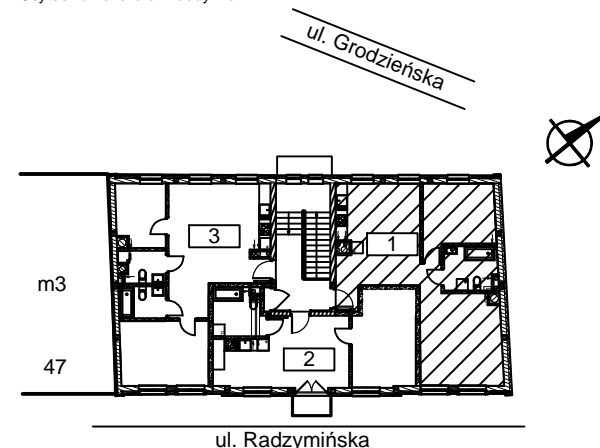
Uwagi:
Pomiar i opracowanie wykonano zgodnie z normą PN-ISO 9836:1997.

Rodzaj pracy:
**GEODEZYJNA INWENTARYZACJA
POWIERZCHNI UŻYTKOWEJ LOKALU MIESZKALNEGO**


Investycja:
**ETAP II
Budynek mieszkalno usługowy**

Adres budynku: **Warszawa, dzielnica Praga Północ
ul. Radzywińska 49
obręb 4-14-01
działka nr ew. 37**

Usytuowanie lokalu w budynku:



| | |
|---------------------------|---------------|
| Numer lokalu mieszkalnego | 1 |
| Kondygnacja | 2 (1 piętro) |

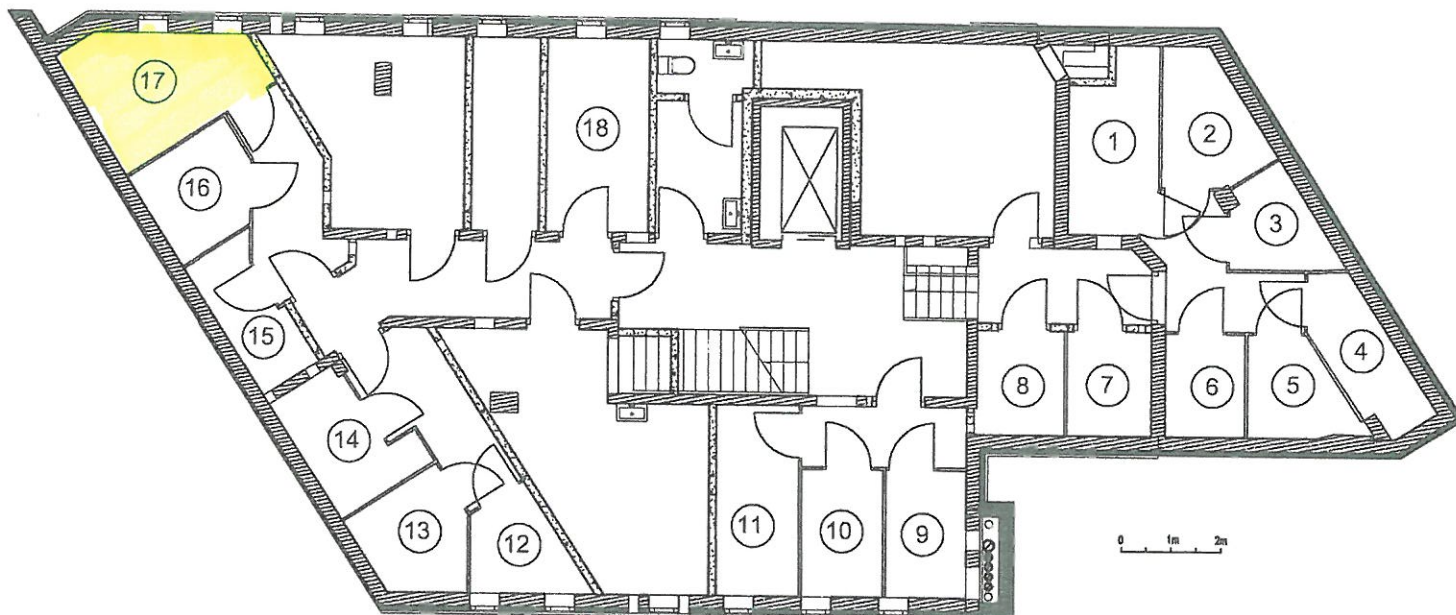
Wykonawca:
 **Przedsiębiorstwo Usług Geodezyjnych
GEOPOL s.c. Andrzej Gałecki, Dorota Gałecka
ul. Dzielna 21 m 22A, 01-029 Warszawa**

| | | |
|-----------|------------|---------------------|
| Pomierzył | 14.04.2022 | Krzysztof Bielawski |
|-----------|------------|---------------------|

ZESTAWIENIE POWIERZCHNI

| Nr | Nazwa pomieszczenia | Powierzchnia [m ²] |
|-----------------------------|---------------------|--------------------------------|
| 1.1 | hall | 10,47 |
| 1.2 | pokój | 21,18 |
| 1.3 | kuchnia | 16,47 |
| 1.4 | łazienka | 6,21 |
| 1.5 | garderoba | 12,82 |
| razem powierzchnia użytkowa | | 67,15 |

| | | |
|-----------|------------|--|
| Sprawdził | 14.04.2022 | |
|-----------|------------|--|



Uwagi:
Pomiar i opracowanie wykonano zgodnie z normą PN-ISO 9836:1997.

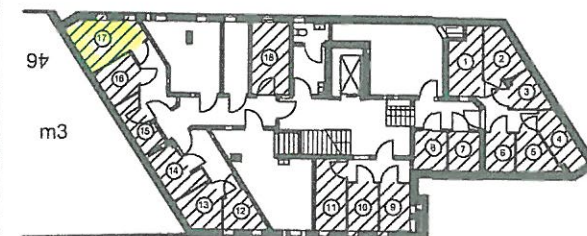
Rodzaj pracy: **GEODEZYJNA INWENTARYZACJA
POWIERZCHNI KOMÓREK LOKATORSKICH**

Inwestycja:
**ETAP I
Budynek mieszkalny wielorodzinny**

Adres budynku: **Warszawa, dzielnica Praga Północ
ul. Grodzieńska 48
obręb 4-14-01
działka nr ew. 37**

Usytuowanie lokalu w budynku:

ul. Grodzieńska



ul. Radzywińska

ZESTAWIENIE POWIERZCHNI

| Nr | Nazwa pomieszczenia | Powierzchnia [m ²] |
|-------|---------------------|--------------------------------|
| 1 | komórka lokatorska | 5,97 |
| 2 | komórka lokatorska | 4,85 |
| 3 | komórka lokatorska | 3,49 |
| 4 | komórka lokatorska | 4,49 |
| 5 | komórka lokatorska | 4,16 |
| 6 | komórka lokatorska | 3,60 |
| 7 | komórka lokatorska | 3,53 |
| 8 | komórka lokatorska | 3,62 |
| 9 | komórka lokatorska | 4,65 |
| 10 | komórka lokatorska | 4,15 |
| 11 | komórka lokatorska | 6,37 |
| 12 | komórka lokatorska | 3,87 |
| 13 | komórka lokatorska | 4,52 |
| 14 | komórka lokatorska | 4,80 |
| 15 | komórka lokatorska | 4,10 |
| 16 | komórka lokatorska | 4,45 |
| 17 | komórka lokatorska | 7,75 |
| 18 | komórka lokatorska | 7,66 |
| razem | | 86,03 |

Komórki lokatorskie

Kondygnacja -1 (piwnica)

Wykonawca:



Przedsiębiorstwo Usług Geodezyjnych
GEOPOL s.c. Andrzej Galecki, Dorota Galecka
ul. Dzielna 21 m 22A, 01-029 Warszawa

Pomierzył 23.09.2021 Krzysztof Bielawski

Sprawdził 23.09.2021
Andrzej Galecki
GEODETA UPRAWNIONY
05-082 Lubieszyn, Warszawa, ul. Wesoła 55 B
Nr upr. 1981

Kierownik Budowy

Konrad Rachuna